

www.daesan-enc.co.kr

DAE SAN ENC



수중펌프, 열풍기, 엔진펌프, 진동로라, 임대 수리 납품 전문 다단펌프, 고압모터, 고압세척기수리 납품 전문



대산ENC

고객님의 사랑과 관심에 깊이 감사드리며 보다 나은
제품으로 최선을 다하는 기업이 되겠습니다.

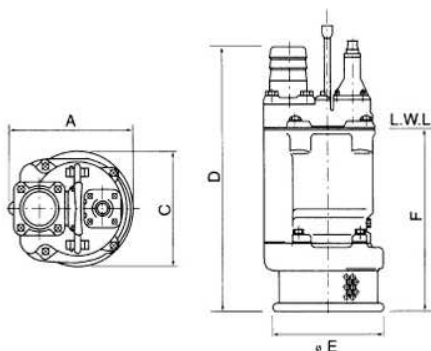
수중펌프

토목 공사용 배수펌프

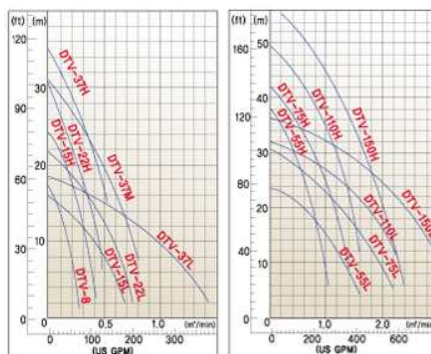


- 용도 토목 공사용
- 적용 토목건축공사 배수/상하수도 급, 배수/지하철공사 배수터널 공사 배수/세륜기 분수대 급, 배수

■ 외형도 및 치수(Outline Drawing)



■ 성능곡선도(Performance curve)



■ 표준사양(Main Specification)

구경 Ømm	형식 Pump model	출력 Out Put(kW)	양정 Head(m)	양수량 Q(m³/min)	중량 kg	외형치수(Dimension)			최저수위 F
						A	B	C	
50	DTV-8	0.75	12	0.16	35	190	180	440	300
	DTV-15H	1.5	16.5	0.25	49	250	200	500	350
	DTV-22H	2.2	20	0.3	54	250	200	525	350
	DTV-37L	3.75	30	0.2	78	295	245	645	410
80	DTV-15L	1.5	8	0.5	49	265	200	515	350
	DTV-22L	2.2	10	0.6	54	265	200	540	350
	DTV-37M	3.75	20	0.5	78	310	245	650	500
	DTV-55H	5.5	25	0.6	85	310	255	675	500
100	DTV-37L	3.75	10	1.0	78	325	245	665	500
	DTV-55L	5.5	15	1.0	85	325	255	690	500
	DTV-75H	7.5	30	0.8	128	350	305	830	570
	DTV-110H	11.0	35	1.0	171	370	320	875	600
	DTV-150H	15.0	40	1.2	177	370	320	875	600
150	DTV-75L	7.5	15	1.6	132	385	305	880	570
	DTV-110L	11.0	20	1.7	173	405	320	925	600
	DTV-150L	15.0	20	2.5	182	405	320	925	600

■ 주요표준사양(Description)

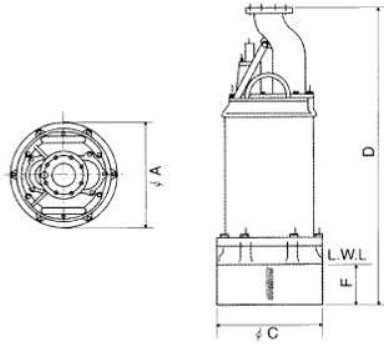
항 목	토출구경(Discharge dia)		50 / 80 / 100 / 150
취급액(Liquid Pumped)	유체(Fluids)		Flash water / Wastewater
	액온(Temperature)		Max. 40°C
	펌 프 (Pump)	구조 (Construction)	Impeller
Shaft sealing			Double mechanical seal
Bearing			63xx ZZ
재질 (Material)		Impeller	GCD 450
		Casing	GC 200
		Suction cover	GCD 450
모 타 (Motor)	종류 : 극수(Pole)	Mechanical seal	SIC & Ceramic
		절연(Insulation)	건식수중형유도전동기, 2 pole
		상(Phase) : 전압(Voltage)	E종, B종, F종
	재질 (Material)	운할유(Lubricant)	60(50)Hz, 3Phase, 220V/380V/460
		Frame	ISO VG32
		Shaft	GC200
토폴구 형태(Discharge outlet)	Cabtyre Cable	SCM440 or STS 410	
		3(RN)CT	
		Hose coupling/Flange coupling/Others	

토목 공사용 공양정펌프

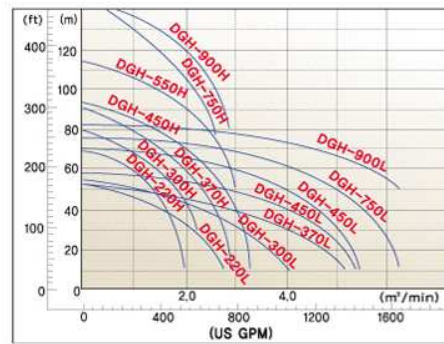


- 용도 토목 공사용
- 적용 토목공사의 고양정 배수/지하철, 통신구, 전력구 지하집수조의배수 조선소 광산의 용수취수 및 배수/상수도, 골프장, 저수지등 원거리 가압 급, 배수

■ 외형도 및 치수(Outline Drawing)



■ 성능곡선도(Performance curve)



■ 표준사양(Main Specification)

구경 Ømm	형식 Pump model	출력 Out Put(kW)	양정 Head(m)	양수량 Q(m³/min)	중량 kg	외형치수(Dimension)			최저수위 F
						A	C	D	
100	DGH-220H	22.0	60	1.0	410	470	470	1350	270
	DGH-300H	30.0	60	1.4	450	470	470	1350	270
	DGH-220L	22.0	35	2.0	420	470	470	1350	270
	DGH-300L	30.0	35	2.7	450	470	470	1350	270
150	DGH-370H	37.0	60	2.0	570	550	550	1430	300
	DGH-450H	45.0	60	2.5	610	550	550	1430	300
	DGH-550H	55.0	90	2.0	860	620	560	1510	360
	DGH-750H	75.0	105	2.0	930	620	560	1510	360
200	DGH-900H	90.0	120	2.0	960	620	560	1510	360
	DGH-370L	37.0	35	3.6	580	550	550	1430	300
	DGH-450L	45.0	35	4.5	620	550	550	1430	300
	DGH-550L	55.0	50	4.0	870	620	560	1510	360
	DGH-750L	75.0	60	4.5	940	620	560	1510	360
	DGH-900L	90.0	70	4.5	970	620	560	1510	360

■ 주요표준사양(Description)

항 목	토출구경(Discharge dia)	100 / 150 / 200	
취급액(Liquid Pumped)	유체(Fluids)	Flash water / Wastewater	
	액온(Temperature)	Max. 40°C	
	구조 (Construction)	Closed type	
펌프 (Pump)	구조 (Construction)	Double mechanical seal	
	재질 (Material)	Impeller	7(6)3xx zz(DBD)
		Shaft sealing	GCD 450
		Bearing	GC 200
		Impeller	GCD 450
		Casing	GCD 450
모 타 (Motor)	Suction cover	SIC & Ceramic	
모 타 (Motor)	Mechanical seal	건식수중형유도전동기, 2 pole	
	종류 : 극수(Pole)	E종, B종, F종	
	절연(Insulation)	60(50)Hz, 3Phase, 220V/380V/460	
	상(Phase) : 전압(Voltage)	ISO VG32	
	윤활유(Lubricant)	GC200	
	재질 (Material)	Frame	SCM440 or STS 410
토출구 형태(Discharge outlet)	Shaft	3(RN)CT	
	Cable	Hose coupling/Flange coupling/Others	
	Cable		

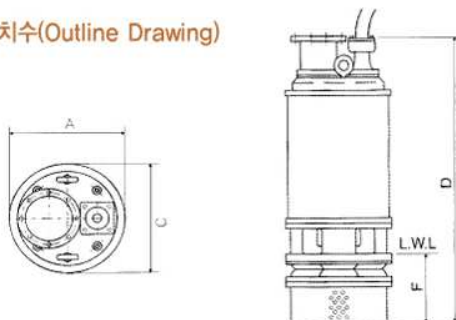
수중펌프



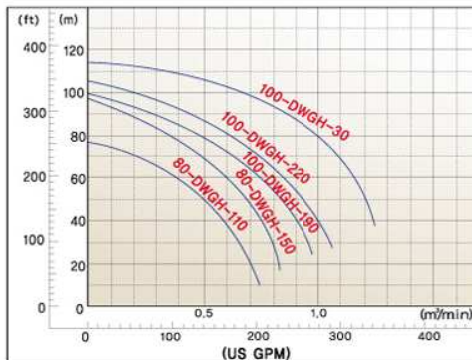
토목 공사용 공양정2단펌프

- 용도 토목 공사용
- 적용 토목공사의 대용량 고양정 배수/지하철, 통신구, 전력구 지하집수조의 배수 조선소 광산의 용수취수 및 배수/골프장, 저수지등 원거리 가압 급, 배수

■ 외형도 및 치수(Outline Drawing)



■ 성능곡선도(Performance curve)



■ 표준사양(Main Specification)

구경 Ømm	형식 Pump model	출력 Out Put(kW)	양정 Head(m)	양수량 Q(m³/min)	중량 kg	외형치수(Dimension)			최저수위 F
						A	C	D	
80(100)	DWGH-110	11	50	0.5	250	370	370	950	250
	DWGH-150	15	70	0.5	260	370	370	950	250
	DWGH-190	19	70	0.6	270	370	370	950	250
100	DWGH-220	22	80	0.7	450	470	470	1600	300
	DWGH-300	30	80	1.0	460	470	470	1600	300

■ 주요표준사양(Description)

항 목	토출구경(Discharge dia)	80 / 100	
취급액(Liquid Pumped)	유체(Fluids)	Flash water / Wastewater	
	액온(Temperature)	Max. 40°C	
펌 프 (Pump)	구조 (Construction)	Impeller	Closed type
		Shaft sealing	Double mechanical seal
	재질 (Material)	Bearing	63xx ZZ
		Impeller	GCD 450
		Casing	GC 200
모 타 (Motor)	종류 : 극수(Pole)	건식수중형유도전동기, 2 pole	
		절연(Insulation)	E종, B종, F종
	상(Phase) : 전압(Voltage)	60(50)Hz, 3Phase, 220V/380V/460	
	윤활유(Lubricant)	ISO VG32	
	재질 (Material)	Frame	GC200
Shaft		SCM440 or STS 410	
Cable		3(RN)CT	
토출구 형태(Discharge outlet)		Hose coupling/Flange coupling/Others	

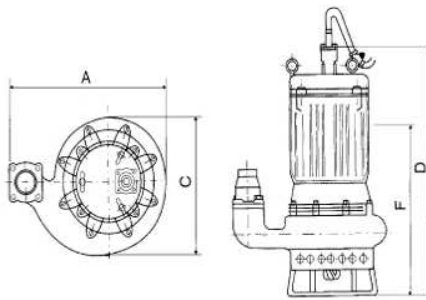
PRODUCTS www.daesan-enc.co.kr

수중샌드 펌프

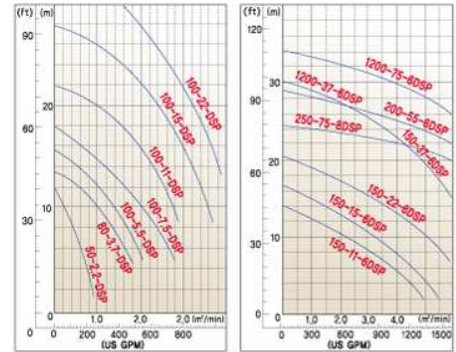


- 용도 모래, 찌꺼기 이송용
- 적용 채석장의 얇은 모래채취 / 항만, 하천현장의 준설작업 / 레미콘 공장의 모래, 자갈이송용 침전된 토사, 흙 등의 배출용

■ 외형도 및 치수(Outline Drawing)



■ 성능곡선도(Performance curve)



■ 표준사양(Main Specification)

구경 Ømm	형식 Pump model	출력 Out Put(kW)	양정 Head(m)	양수량 Q(m³/min)	중량 kg	외형치수(Dimension)			최저수위
						A	C	D	
50	50-2.2-DSP	2.2	12	0.25	58	240	220	570	410
80	80-3.7-DSP	3.7	10	1.0	105	520	380	740	480
	100-5.5-DSP	5.5	10	1.4	123	520	380	770	500
	100-7.5-DSP	7.5	15	1.0	201	600	460	910	600
100	100-11-DSP	11	20	1.2	248	600	460	1100	800
	100-15-DSP	15	25	1.5	264	600	460	1100	800
	100-22-DSP	22	30	1.5	410	700	520	1250	950
	150-11-6DSP	11	8	3.2	480	750	570	1160	870
150	150-15-6DSP	15	10	3.2	510	750	570	1160	870
	150-22-6DSP	22	15	3.2	640	1150	720	1440	1000
	150-37-DSP	37	25	3.2	820	1150	720	1500	1100
	200-37-6DSP	37	15	6.0	830	1150	720	1500	1100
200	200-55-6DSP	55	22	6.0	1100	1150	790	1640	1100
	200-75-6DSP	75	27	6.0	1100	1150	790	1640	1100
	250-75-8DSP	75	18	10.0	1150	1150	790	1640	1100

■ 주요표준사양(Description)

항 목	토출구경(Discharge dia)		100 / 150 / 200
취급액(Liquid Pumped)	유체(Fluids)		Sand, slurry
	액온(Temperature)		Max. 40°C
	펌 프 (Pump)	구조 (Construction)	Impeller
Shaft sealing			Double mechanical seal
Bearing			7(6)3xx zz
재질 (Material)		Impeller	Hi-cr(24)
		Casing	GC200 / GCD450(option)
		Suction cover	Hi-cr(24)
모 타 (Motor)	종류 : 극수(Pole)	Mechanical seal	SIC & Ceramic
		절연(Insulation)	건식수중형유도 전동기, 2/4/6pole
		상(Phase) : 전압(Voltage)	E종, B종, F종
	재질 (Material)	윤활유(Lubricant)	60(50)Hz, 3Phase, 220V/380V/460
		Frame	ISO VG32
		Shaft	SCM440 or STS 410
Cable	3(RN)CT		
토출구 형태(Discharge outlet)			Hose coupling/Flange coupling/Others

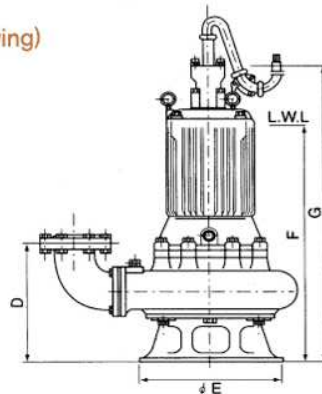
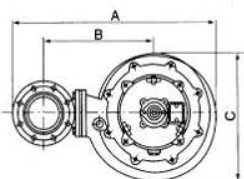
수중펌프



배수용 수중모터 펌프

- 용도 대용량(오)배수용
- 적용 저지대 빗물펌프장의 배수용 / 지하차도 침출수 배수용 / 강물, 저수지 등의 대용량 이송 / 공장, 빌딩등의 오수 배수용

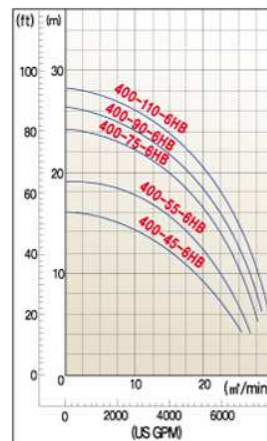
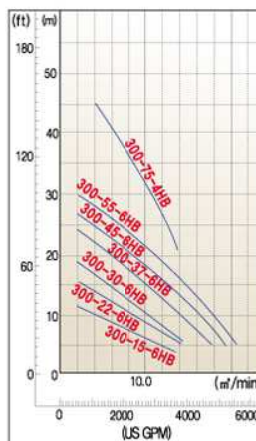
■ 외형도 및 치수(Outline Drawing)



■ 표준사양(Main Specification)

구경 Ømm	형식 Pump model	출력 Out Put(kW)	양정 Head(m)	양수량 Q(l/min)	회전수 R.P.M	중량 kg	외형치수(Dimension)						
							A	B	C	D	E	F	G
300	D-8-B	0.75	8	0.21	3450	39	400	220	190	200	250	270	420
	D-15-B	1.5	8	0.5	3450	61	480	265	250	250	250	370	545
	D-22-B	2.2	10	0.6	1750	112	580	310	360	300	320	500	740
	D-37-B	3.7	10	1.0	1750	124	640	365	360	300	320	500	770
	D-55-B	5.5	14	1.0	1750	145	640	365	360	300	320	540	790
80	D-75-BH	7.5	18	1.0	1750	208	730	405	580	360	410	540	830
	150-75-6H-B	7.5	9	2.5	1150	375	980	540	590	500	530	640	1070
	150-11-4H-B	11	15	2.5	1750	392	980	540	580	500	530	640	1180
	150-15-4H-B	15	20	2.5	1750	402	980	540	580	500	530	640	1180
	150-22-4H-B	22	25	2.5	1750	500	990	535	570	540	530	640	1370
100	200-11-4H-B	11	10	4.5	1750	460	1050	590	580	540	530	640	1200
	200-15-4H-B	15	14	4.5	1750	480	1050	590	580	540	530	640	1200
	200-22-4H-B	22	18	4.5	1750	543	990	535	570	540	530	640	1370
	200-30-4H-B	30	22	4.5	1750	563	990	535	570	540	530	640	1370
	200-37-4H-B	37	28	4.5	1750	810	1150	630	720	610	620	850	1500
150	200-55-4H-B	55	40	7	1750	840	1150	630	720	610	620	850	1500
	250-11-6H-B	11	6	7	1150	550	1350	785	640	630	680	800	1160
	250-15-6H-B	15	9	7	1150	570	1350	785	640	630	680	800	1160
	250-22-6H-B	22	11.5	7	1150	650	1350	785	640	630	680	800	1270
	250-30-4H-B	30	13	7	1750	670	1220	720	600	630	620	850	1370
200	250-37-4H-B	37	16	7	1750	810	1220	720	600	630	620	850	1370
	250-45-4H-B	45	26	6	1750	820	1220	720	600	630	620	850	1370
	250-55-4H-B	55	30	7	1750	850	1330	770	730	820	670	1260	1860
	250-75-4H-B	75	40	7	1750	950	1330	770	730	820	670	1260	1860
	300-15-6H-B	15	6.5	10	1150	600	1350	785	640	630	670	700	1160
250	300-22-6H-B	22	9	10	1150	700	1400	800	750	700	620	960	1490
	300-30-6H-B	30	10	10.5	1150	780	1400	800	750	700	620	960	1490
	300-37-6H-B	37	15	10	1150	820	1400	800	750	700	620	960	1510
	300-45-6H-B	45	18	10	1150	830	1400	800	750	700	620	960	1510
	300-55-6H-B	55	21	10	1150	910	1400	800	750	820	670	1260	1860
300	300-75-4H-B	75	31	10	1750	950	1400	800	750	820	670	1260	1860
	400-45-6H-B	45	9	20	1150	1050	1560	900	762	1007	809	1260	1929
	400-55-6H-B	55	12	20	1150	1110	1560	900	762	1007	809	1260	1929
	400-75-6H-B	75	16	20	1150	1250	1560	900	762	1007	809	1260	1929
	400-90-6H-B	90	18	20	1150	1300	1560	900	762	1007	809	1260	1929
400-110-6H-B	110	20	20	1150	1350	1560	900	762	1007	809	1260	1929	

■ 성능곡선도(Performance curve)



■ 주요표준사양(Description)

항 목	토출구경(Discharge dia)	50/80/100/150/200/250/300/400	
취급액(Liquid Pumped)	유체(Fluids)	Wastewater/Rain fall/Sewage	
	액온(Temperature)	Max. 40°C	
펌 프 (Pump)	구조 (Construction)	Impeller	Open/Closed Type
		Shaft sealing	Double mechanical seal
		Bearing	7(6)3xx zz
	재질 (Material)	Impeller	GCD 450
		Casing	GC 200
		Suction cover	GCD 450
모 타 (Mctor)	종류 : 극수(Pole)	건설수중형유도전동기, 2 pole	
		절연(Insulation)	E종, B종, F종
	상(Phase) : 전압(Voltage)	60(50)Hz, 3Phase, 220V/380V/460	
	윤활유(Lubricant)	ISO VG32	
	재질 (Material)	Frame	GC200
		Shaft	SCM440 or STS 410
Cabtyre Cable		3(RN)CT	
토출구 형태(Discharge outlet)		Hose coupling/Flange coupling/Others	

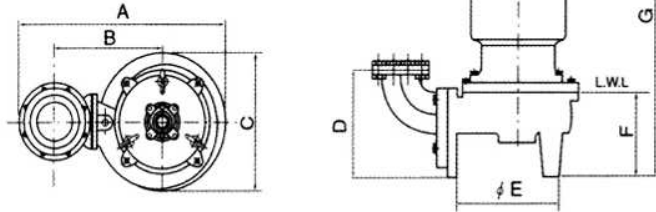
PRODUCTS www.daesan-enc.co.kr

오수오물용 주중볼텍스 펌프

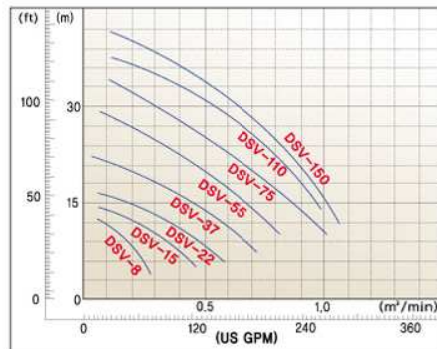
- 용도 오·폐수용
- 적용 생활하수, 분뇨처리장의 고형물 이송 / 고형물이 포함된 오수오물 이송 오수 정화조의 원수 이송



■ 외형도 및 치수(Outline Drawing)



■ 성능곡선도(Performance curve)



■ 표준사양(Main Specification)

구경 Ømm	형식 Pump model	출력 Out Put(kW)	양정 Head(m)	양수량 Q(m³/min)	회전수 R.P.M	중량 Kg	외형치수(Dimension)						
							A	B	C	D	E	F	G
50	DSV-8	0.75	10	0.15	3600	33	410	210	180	170	160	130	370
	DSV-15	1.5	10	0.3	3600	55	450	230	210	200	200	140	530
80	DSV-22	2.2	10	0.45	3600	58	450	230	210	200	200	140	530
	DSV-37	3.7	14	0.5	3600	79	480	260	250	210	240	180	600
	DSV-55	5.5	20	0.5	3600	85	480	260	250	210	240	180	600
100	DSV-75	7.5	20	0.7	3600	130	640	410	330	290	280	220	800
	DSV-110	11	22	0.8	3600	160	640	410	330	290	280	220	870
	DSV-150	15	25	0.8	3600	170	640	410	330	290	280	220	870

■ 주요표준사양(Description)

항 목	토출구경(Discharge dia)		50 / 80 / 100
취급액(Liquid Pumped)	유체(Fluids)		Wastewater
	액온(Temperature)		Max. 40°C
	펌프 (Pump)	구조 (Construction)	Impeller
Shaft sealing			Double mechanical seal
재질 (Material)		Bearing	63xx ZZ
		Impeller	GCD 200 / ssc13(option)
		Casing	GC 200
	Mechanical seal	SIC & Ceramic	
모 타 (Motor)	종류 : 극수(Pole)	건식수중형유도 전동기, 2pole	
	절연(Insulation)	E종, B종, F종	
	상(Phase) : 전압(Voltage)	60(50)Hz, 3Phase, 220V/380V/460V	
	윤활유(Lubricant)	ISO VG32	
	재질 (Material)	Frame	GC200
Shaft		SCM440 or STS 410	
Cable		3(RN)CT	
토출구 형태(Discharge outlet)			Hose coupling/Flange coupling/Others

수중펌프

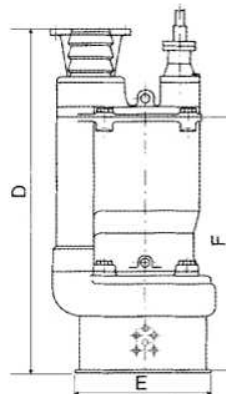
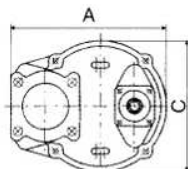


공사용(4극)배수펌프

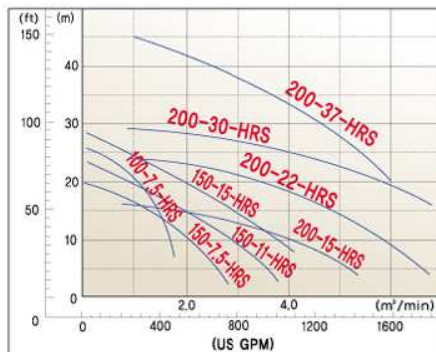
- 용도 토목공사용
- 적용 토목건축공사배수 / 하천, 교량공구 배수 / 지하철, 터널공사 배수
기타 저양정 대유량용



■ 외형도 및 치수(Outline Drawing)



■ 성능곡선도(Performance curve)

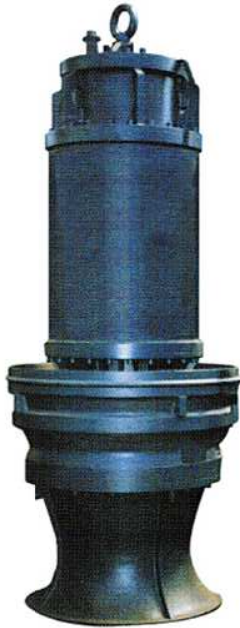


■ 표준사양(Main Specification)

구경 Ømm	형식 Pump model	출력 Out. Put(kW)	양정 Head(m)	양수량 Q(m³/min)	중량 Kg	외형치수(Dimension)			최저치수 F
						A	C	D	
100	100-7.5-DRS	7.5	20	1.0	140	355	378	810	550
	150-7.5DRS	7.5	10	2.0	150	360	378	860	550
150	150-11-DRS	11	15	2.0	180	436	392	920	600
	150-15-DRS	15	15	3.0	190	436	392	920	600
200	200-15-DRS	15	10	4.0	200	456	392	1000	600
	200-22-DRS	22	18	4.0	550	660	560	1310	600
	200-30-DRS	30	25	4.0	590	660	560	1310	900
	200-37-DRS	37	30	4.5	700	690	800	1660	1100

■ 주요표준사양(Description)

항 목	토출구경(Discharge dia)		100 / 150 / 200
취급액(Liquid Pumped)	유체(Fluids)		Flash water / Wastewater
	액온(Temperature)		Max. 40°C
펌 프 (Pump)	구조 (Construction)	Impeller	Open type
		Shaft sealing	Double mechanical seal
	재질 (Material)	Bearing	63xx ZZ
		Impeller	GCD 450
		Casing	GC 200
모 타 (Motor)	종류 : 극수(Pole)	전압(Voltage)	건식수중형유도 전동기, 4pole
		상(Phase) : 전압(Voltage)	E종, B종, F종
		윤활유(Lubricant)	60(50)Hz, 3Phase, 220V/380V/460V
	재질 (Material)	Frame	ISO VG32
		Shaft	GC200
	Cable	SCM440 or STS 410	
	Cable	3(RN)CT	
	토출구 형태(Discharge outlet)		Hose coupling/Flange coupling/Others



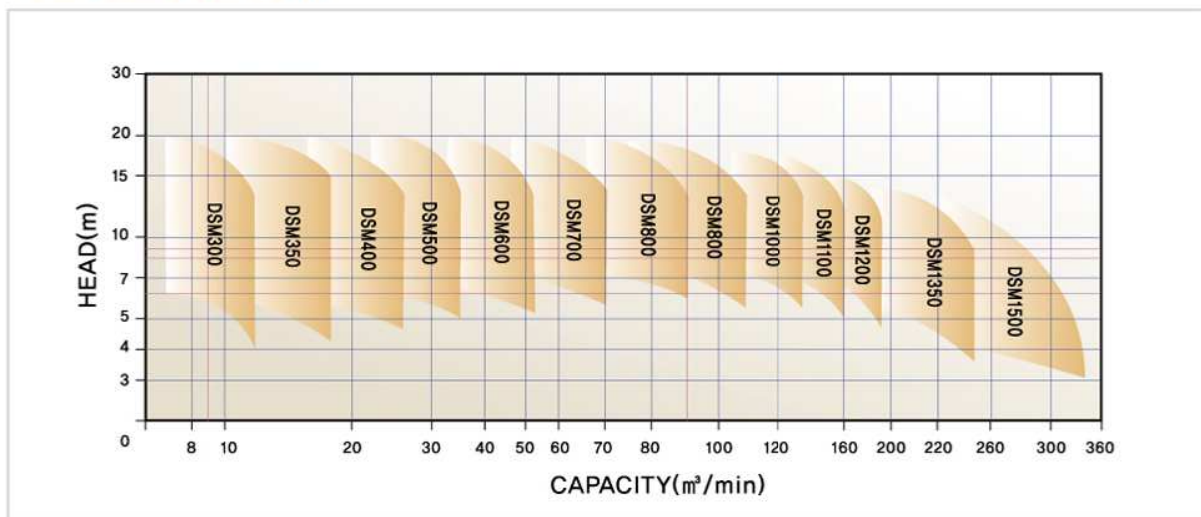
수중사류펌프

- **용도** 홍수, 폭우의 수방 대비용/대용량 배수용, 관계수로용 농업용수/하수도 우수 배수용, 공업용수 취수용/대용량의 하수 처리용
- **적용** 중앙정 대유량에 적합하다. 이상발생시 Monitoring System에 이상 부위를 조기 판별할 수 있다. 펌프장 건축비 및 설비비의 절감/최적의 설계, 제적으로 설치, 유지보수 편리 및 기존펌프와의 교체가 용이하다.

■ 주요표준사양(Description)

항 목	토출구경(Discharge dia)	Ø300~Ø1500mm	
취급액(Liquid Pumped)	유체(Fluids)	Wastewater, Sewage	
	액온(Temperature)	Max. 40°C	
펌 프 (Pump)	구조 (Construction)	Impeller	Semi-Open, Closed type
		Shaft sealing	Double mechanical seal
		Bearing	Ball Bearing
	재질 (Material)	Impeller / Option	ALBE 3 / SSC 13
		Casing / Option	GC 200 / GC200 + Ni 1~2%
		Shaft	STS 410
Motor Frame / Option	GC200 / GCD450 + Ni 1~2%		
모 타 (Motor)	형식(Type)	Air Filled Watertight	
	절연등급(Insulation)	F종	
	상(Phase) : 전압(Voltage)	3Phase, 220v/380v/440v/3300v	
	극수(Pole) / 회전수(Revolution)	4p~16p / 동기회전수 1800~450rpm	
	정격출력(Power)	22~500kw	
	기동방법(Start Method) / Option	Star delta or Line start / Auto Transformer	
센서(Sensor)	베어링 온도 감지기, 누수 감지기, 모터 고정자 온도 감지기		
토출구 형태(Discharge outlet)	Column Pipe를 이용한 전수로 방식		

■ 펌프 선정도(Selection Chart)



수중펌프



수중축류펌프

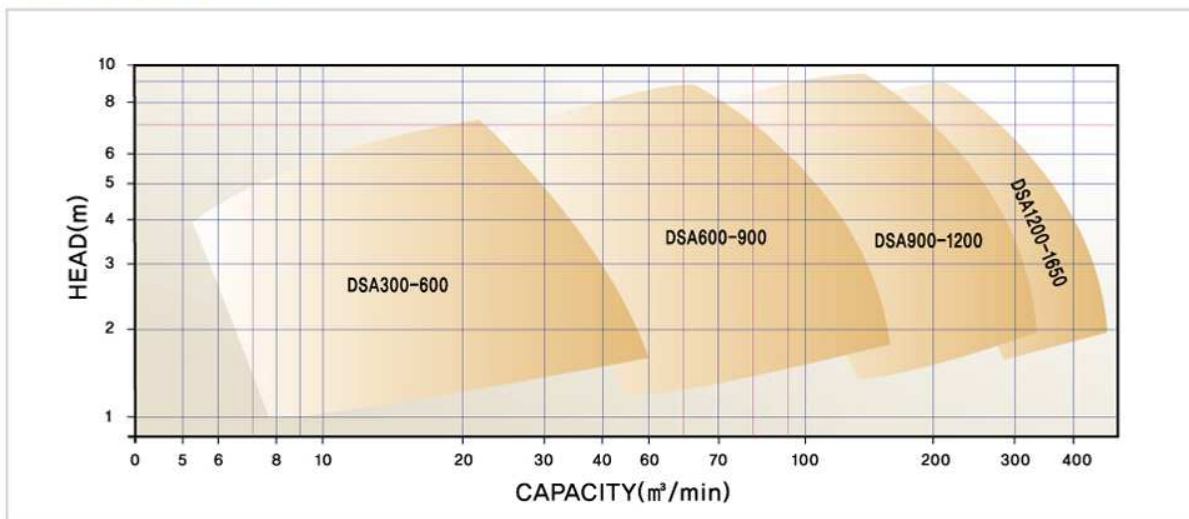


- **용도** 침수, 유수지 등의 우수 배수용/대용량 배수용, 관계수로용 농업용수/상수도 우수 배수용, 공업용수 취수용/대용량의 하수처리용
- **적용** 저장정 대유량에 적합하다./이상발생시 Monitoring System에 의해 이상 부위를 조기 판별 할 수있다./구조가 간단하며 설치 및 유지관리 용이축류형 Propeller로 정밀하게 설계된 고효율 펌프

■ 주요표준사양(Description)

항 목	토출구경(Discharge dia)	Ø300~Ø1650mm	
취급액(Liquid Pumped)	유체(Fluids)	Wastewater, Sewage	
	액온(Temperature)	Max. 40°C	
펌 프 (Pump)	구조 (Construction)	Impeller	Open type
		Shaft sealing	Double mechanical seal
		Bearing	Roller, Ball Bearing
	재질 (Material)	Propeller/option	ALBC 3 / SSC 13
		Casing/option	GC 200 / GC200 + Ni 1~2%
		Shaft	STS 410
Motor Frame/optin	GC200 / GCD450 + Ni 1~2%		
모 타 (Motor)	형식(Type)	Air Filled Watertight	
	절연등급(Insulation)	F종	
	상(Phase) : 전압(Voltage)	3Phase, 220v/380v/440v/3300v	
	극수(Pole) / 회전수(Revolution)	6p~20p / 동기회전수 1,200~360rpm	
	정격출력(Power)	15~350kw	
	기동방법(Start Method) / Option	Star delta or Line start / Auto Transformer	
센서(Sensor)	베어링 온도 감지기, 누수 감지기, 모터 고정자 온도 감지기		
토출구 형태(Discharge outlet)	Column Pipe를 이용한 전수로 방식		

■ 펌프 선정도(Selection Chart)



PRODUCTS www.daesan-enc.co.kr



DS-100



DS-50

전자식 자동열풍기

- 미국CSA 규격획득으로 냄새없는 고효율 열풍기
- 연소장치에 스테인레스 버너
- 온도 과열방지 안전장치
- 실내온도를 감지하는 온도조절장치
- 연소로의 내열 스테인레스
- 서랍식 공기보관함 내장
- 덮개 개폐의 편리함과 안전성
- 세련된 디자인과 제품의 편리성

DS-100형

발열량	100,000kcl/hr
전원	AC220V/60Hz
탱크용량	90ℓ
연소소모량	9ℓ /hr
연속지속시간	약8~10시간
사용연료	백등유
제품중량	70kg
외형치수	1,370×600×800mm

DS-50형

발열량	50,000kcl/hr
전원	AC220V/60Hz
탱크용량	50ℓ
연소소모량	5ℓ /hr
연속지속시간	약 9~11시간
사용연료	백등유
제품중량	28kg
외형치수	1,090×450×490mm

DS-30형

발열량	30,000kcl/hr
전원	AC220V/60Hz
탱크용량	40ℓ
연소소모량	3.6ℓ /hr
연속지속시간	약 10~12시간
사용연료	백등유
제품중량	25kg
외형치수	950×440×510mm

DS-20형

발열량	20,000kcl/hr
전원	AC220V/60Hz
탱크용량	20ℓ
연소소모량	2ℓ /hr
연속지속시간	약 9~11시간
사용연료	백등유
제품중량	13kg
외형치수	750×300×410mm

일반형 열풍기

■ 특징

고열의 적외선을 태양광선과 같이 발생시켜 실내외등에서 용이하게 사용할 수 있어 경제적입니다.

■ 표준사양

열출력	31,000kcal/hr	연료소비량	3.2ℓ /hr
크기	1,030×600×1,200	연소식	고압분무식 건타입버너
연료	백등유	점화방법	고전압 자동점화
탱크용량	60ℓ	연소실재	특수단열재
정격전압	220V / 60Hz	제품중량	60kg
소비전력	67W		

■ 특징

- 연소장치에 건 타입 버너를 내장하여 열효율이(99.9%)뛰어나며 부품이 외완되거나 고장이 거의 없습니다.
- 이중카바 및 내열성 도장으로 표면의 과열을 방지하였습니다.
- 작업장의 건조물을 단시간내엿 건조시켜 생산적이고 능률적인 히타 입니다.

■ 용도

건설업체현장, 콘크리트 양생, 세면부록, 내장제 건조나염공장, 농수산물 건조, 버섯하우스 열균, 피혁공장 직물생산 공장, 인쇄건조, 가구공장, 지관공장, 각종 건조용, 가열, 가온 전천후 난방용등.

■ 표준사양

형식	DS-50	DS-100	DS-100A
발열량 (kcal/hr)	50,000	100,000	100,000
탱크용량 (ℓ)	50ℓ	90	90
연료소모량 (ℓ /hr)	4.5	9	9
사용연료	백등유	백등유	백등유
제품중량 (kg)	60	90	90
정격전압 (V/Hz)	AC220/50	AC220/50	AC220/50
크기 (mm)	770×520×1,200	800×570×1670	800×570×1,670
토출구 (mm)	320	405	405



해바라기 복사열건조기 DSH



전자동 열풍건조기 DS-100

열풍기



원적외선 전기히터/연료히터

“원적외선” 이란

햇빛이나 백열등 물체로부터 방출되는 빛을 스펙트럼으로 분사시켜보면, 적색 스펙트럼의 끝보다 더 바깥쪽에 있는 파장을 적외선이라하며 범위 0.76~1,000 μ m까지는 근적외선, 1.5~5.6 μ m까지는 원적외선이라 부른다. 태양광선이 지구에 도달할 때 오전 햇볕중에 원적외선이 방사되므로(이른아침: 적외선, 오전중: 원적외선, 오후: 자외선)그 시간만 모든 식물체가 성장하므로 이를 생명광선 또는 생육광선이라고도 한다.

- 모세혈관이 확장되고 혈액순환이 활성화되면서 신진대사가 강화된다.
- 조직 생명력이 증가되므로 성장촉진에 효과가 있다.
- 많은 땀이 방출되면서 얻어진 대발간효과로 인해 각종 유독성 물질, 노폐물 및 중금속류가 배출된다.
- 혈관내 혈전을 분해하고 혈액순환을 촉진하므로 혈액이 맑아진다.
- PH를 상승시켜 산성화 되어가는 현대인의 체질을 건강한 알카리성으로 개선시키는 효과가 있다.
- 인체의 자기 방어능력을 강화시켜 스스로 건강을 회복하도록 한다.
- 발한작용 촉진, 통증완화, 중금속 제거, 숙면효과, 탈취효과, 방균효과, 곰팡이 번식방지, 제습효과, 공기정화 효과가 있는 생명광선이다.

연료히터의 제품특징

- 연소로에 촉매제를 내장하여 미연소 냄새와 유해가스를 제거 하였습니다.
- 최첨단 디지털콘트롤을 사용하여 선택에 따라 자동으로 가동됩니다.
- 온도와 예약기능을 30분 주기로 5분부터 25분까지 조절 할 수 있습니다.
- 원적외선의 에너지를 축적 연료비가 절약됩니다.
- 고성능 특수버너를 사용하여 소음이 적으며 성능이 우수합니다.
- 천정이 높아 난방이 어려운 장소에 효과적이며 이동이 간편하여 원하는 장소에 난방을 할 수 있습니다.



無 냄새 無연기 無그을음



일반온풍기 설치시 실내 온도 분포



일반온풍기 설치시 실내 온도 분포



DSPE-60

- 발열량 : 6,000kcl/hr
- 난방평수 : 15평
- 소비전력 : 7Kw
- 중량 : 50kg
- 크기 : 940×320×1020(W×PxH)
- 1 \emptyset 220V×3 \emptyset 220×3 \emptyset 380
- 특별기능 : 리모콘 적용



DSPE-86

- 발열량 : 8,600kcl/hr
- 난방평수 : 23평
- 소비전력 : 10Kw
- 중량 : 60kg
- 크기 : 1290×320×1020(W×PxH)
- 1 \emptyset 220V×3 \emptyset 220×3 \emptyset 380
- 특별기능 : 리모콘 적용



DSPE-100

- 발열량 : 10,320kcl/hr
- 난방평수 : 27평
- 소비전력 : 12Kw
- 중량 : 65kg
- 크기 : 1290×320×1020(W×PxH)
- 1 \emptyset 220V×3 \emptyset 220×3 \emptyset 380
- 특별기능 : 리모콘 적용

Red-heater



▲ MODEL : DP-101

▶ 제품사양

품명	전기온풍난방기
MODEL명	Rcd-heater-DP-101
전격전압	220V/60Hz
표준소비전력	• 강 : 7Kw • 약 : 4Kw
풍량	6.0m ³ /min
중량	30kg
크기(W×H×L)	70×910×515
난방능력	20~40평형

▶ Red-heater의 특징

- 1 경제적 난방효과** - 최저의 전기소비효율
- 2 건강난방** - 세라믹 첨단 가공기술로 미세혈관의 확장, 신진대사 강화
- 3 최첨단기술** - 신기술 디지털 기술로써 자동으로 control 하여 간편조작
- 4 안전난방** - 자동제어차단기와 온도가 떨어지면 자동적으로 정지하는 차단기 부착
- 5 쾌속건조 난방** - 스위치를 작동후 바로 열을 발산할 수 있어 내부온도 상승효과
- 6 이동식 설계구조** - 이동식으로 언제 어디서나 장소에 구애받지 않고 누구나 손쉽게 사용가능
- 7 심플한 디자인** - 21C형 디자인으로 고급스럽고 어디에도 어울리는 compact design설계
- 8 A/S** - 잔고장이 없기 때문에 A/S는 필요없지만, 발생시 본사 및 대리점으로 연락바랍니다.

Red-heater 사용장소



발열판 (열판 및 열선)

천연세라믹으로 원적외선이 가장 많이 나오고 있는 복사와 침투력에 의해 말초모세혈관 운동 등을 강화함으로써 혈액순환을 촉진한다. 공명흡수작용에 의해 물질의 분자 운동 등이 활성화되어 인체를 구성하고 있는 모든물질의 합성 등을 강화하고 활성을 증강함으로써 효소제호르몬 생리활성물질의 작용에 상당한 영향을 미쳐 신진대사를 촉진



컨트롤(CONTROL)

신기술 디지털 회로방식으로 첨단인공 두뇌 방식의 컴퓨터 제어방식으로 작동되므로 전기불을 켜듯이 간편하게 조작할 수 있으며 컴퓨터 눈을 가진 센서로 실내의 온도 (0~50℃)에 작동하여 편안하고 따뜻한 공기로 만들어 드립니다.



크로스 플로우 팬

열판이나 열선에서 나오는 원적외선이 여러곳에 골고루 퍼져 나갈 수 있도록 특별 고안된 팬으로 소음이 전혀 없으며 고속으로 회전하기 때문에 기존의 열확산 범위보다 더욱 넓고 빠르게 공기를 따뜻하게 만들어 줄 것입니다.

소음없는 쾌적한 난방을 실현한 초절전, 고효율 전기히터

전기히터



DSF-27

발 열 량	2,320Kcal/h
난 방 면 적	17~24m ²
소 비 전 력	2.7Kw/h
중 량	26Kg
크기(W×D×H)	695×135×340
전 기	1Ø220V
특 별 기 능	리모콘적용



DSPE-30/35

발 열 량	2,580~3,010Kcal/h
난 방 면 적	20~35m ²
소 비 전 력	3/3.5Kw/h
중 량	26Kg
크기(W×D×H)	710×260×800
전 기	1Ø220V
특 별 기 능	리모콘적용



DSPE-50

발 열 량	4,300Kcal/h
난방면적소비	30~43m ²
전 력	5Kw/h
중 량	26Kg
크기(W×D×H)	710×260×800
전 기	1Ø220V
특 별 기 능	리모콘적용



DSPE-60

발 열 량	6,000Kcal/h
난 방 면 적	50m ²
소 비 전 력	7Kw/h
중 량	50Kg
크기(W×D×H)	940×320×1020
전 기	3Ø380V/220V
특 별 기 능	리모콘적용



DSPE-86

발 열 량	8,600Kcal/h
난 방 면 적	76m ²
소 비 전 력	10Kw/h
중 량	60Kg
크기(W×D×H)	1290×320×1020
전 기	3Ø380V/220V
특 별 기 능	리모콘적용



DSPE-100

발 열 량	10,320Kcal/h
난 방 면 적	90m ²
소 비 전 력	12Kw/h
중 량	65Kg
크기(W×D×H)	1290×320×1020
전 기	3Ø380V/220V
특 별 기 능	리모콘적용

※ 본 제품의 사양은 제품의 품질개선으로 인하여 변경될 수 있습니다.

“원적외선”이란?

햇빛이나 백열된 물체로부터 방출되는 빛을 스펙트럼으로 분사시켜보면, 적색 스펙트럼의 끝보다 더 바깥쪽에 있는 파장을 적외선이라하며 범위 0.76~1,000 μ m까지는 근적외선, 1.5~5.6 μ m까지는 원적외선이라 부른다. 태양광선이 지구에 도달할 때 오전 햇빛중에 원적외선이 방사되므로 (이른 아침 : 적외선, 오전중 : 원적외선, 오후 : 자외선) 그 시간만 모든 식물체가 성장하므로 이를 생명광선 또는 생육광선이라고도 한다.

적은 연료로 쾌적한 난방을 실현한 최고의 난방기 연료히터



연료히터



DSPI-85

발열량	8,500Kcal/h
연료소모량	1ℓ /h
난방면적	33~50m ²
탱크용량	18ℓ
크기(W×D×H)	880×260×830
중량	42Kg
특별기능	리모콘적용



DSPI-110

발열량	11,000Kcal/h
연료소모량	1.2ℓ /h
난방면적	50~83m ²
탱크용량	30ℓ
크기(W×D×H)	940×320×1020
중량	50Kg
특별기능	리모콘적용



DSPI-150

발열량	15,000Kcal/h
연료소모량	1.5ℓ /h
난방면적	66~133m ²
탱크용량	45ℓ
크기(W×D×H)	1290×320×1020
중량	60Kg
특별기능	리모콘적용



DSPI-175

발열량	17,500Kcal/h
연료소모량	1.9ℓ /h
난방면적	83~166m ²
탱크용량	45ℓ
크기(W×D×H)	1290×320×1190
중량	63Kg
특별기능	리모콘적용



DSPI-200

발열량	20,000Kcal/h
연료소모량	2.1ℓ /h
난방면적	133~232m ²
탱크용량	45ℓ
크기(W×D×H)	1290×320×1190
중량	63Kg
특별기능	리모콘적용



DSPI-250

발열량	25,000Kcal/h
연료소모량	2.3ℓ /h
난방면적	166~265m ²
탱크용량	65ℓ
크기(W×D×H)	1340×350×1390
중량	90Kg
특별기능	리모콘적용

공통사항 ▶ 사용연료 : 실내등유 ▶ 사용전원 : AC220V 60Hz

※ 본 제품의 사양은 제품의 품질개선으로 인하여 변경될 수 있습니다.

PRODUCTS www.daesan-enc.co.kr

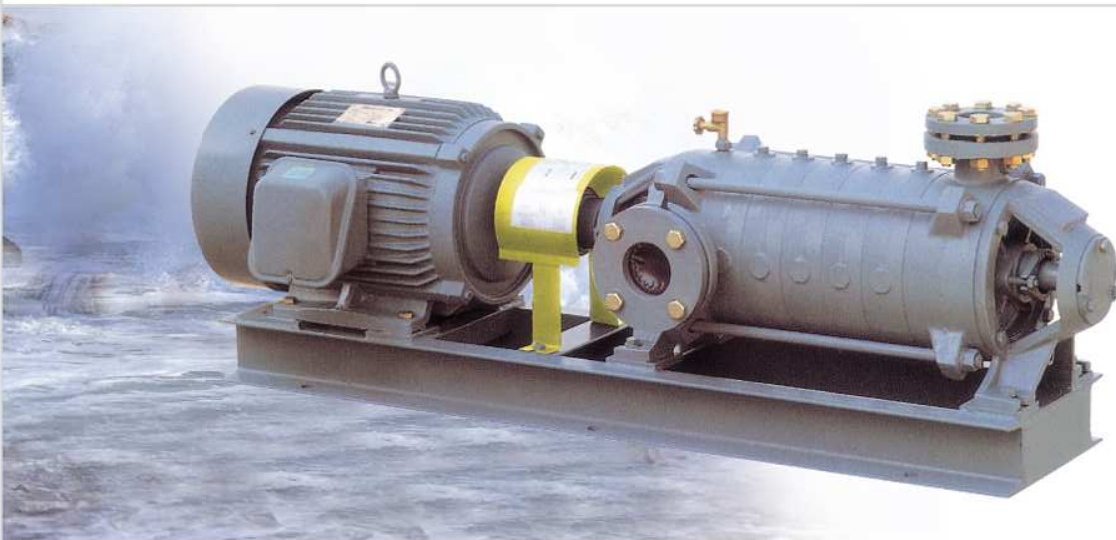
수평 다단 터빈 펌프

■ 용도(Application)

- 건물급수용
- 보일러 보급수용
- 상수도용
- 공업용수용
- 가압장치용
- 소화설비 및 건축설비용

■ 특징(Features)

- 소형 경량의 다단 터빈 고압 워터펌프로써 간단하고 독특한 설계와 우수한 제조기술로 높은 효율을 낼 수 있습니다.
- 축추력을 평행시켜 고속회전에서도 안전하며, 고성능을 발휘할 수 있도록 설계하였습니다.
- 정적 동적으로 균형잡힌 설계 및 가공으로 저소음, 저진동을 실현하였습니다.
- 사양 선정이 용이하도록 표준 및 시리즈화(Series)되어 있습니다.
- 부품의 호환성과 예비품 조달이 용이합니다.



■ 호칭(Model Designation)



■ 표준 부속품(Accessories)

- | | |
|----------------|---|
| ● 베드 | 1 |
| ● 카플링(펌프 및 모터) | 1 |
| ● 카플링 카바 | 1 |

■ 표준사양(Standard Specification)

- | | |
|------------|------------------------------|
| 취급액 | : 청수(pH : 5.8 ~ 8.6) 0 ~ 90℃ |
| 흡상전양정 | : 액온 20℃ 기준 |
| 토출구경 | : -5m 이내 |
| Ø32 ~ 150Ø | : 10kgf/cm ² |
| 최대흡입압력 | : 10kgf/cm ² |
| 구조 | : Radial 분할 및 Foot 지지 Type |
| 케이싱 | : 클로즈 Type |
| 회전차 | : 그랜드 패킹 |
| 축봉 | : 볼 베어링(그리스 윤활) |
| 베어링 | : 볼 베어링(그리스 윤활) |
| 플랜지 | : KS B 1511 10K, RF, SIDE |
| 흡입 | : KS B 1511 20K, RF, TOP |
| 토출 | : CW(구동기측에서 펌프를 바라보았을 때) |
| 회전방향 | : CW(구동기측에서 펌프를 바라보았을 때) |
| 재질 | : GC200 |
| 흡입, 토출케이싱 | : GC200 |
| 회전차 | : GC200 |
| 중간케이싱 | : SM45C |
| 축 | : SM45C |
| 모타 | : 삼성 |
| 상 | : 220 / 380V : 10HP 이하 |
| 전압 | : 380V : 15HP 이상 |
| 형식 | : TE |

다단펌프



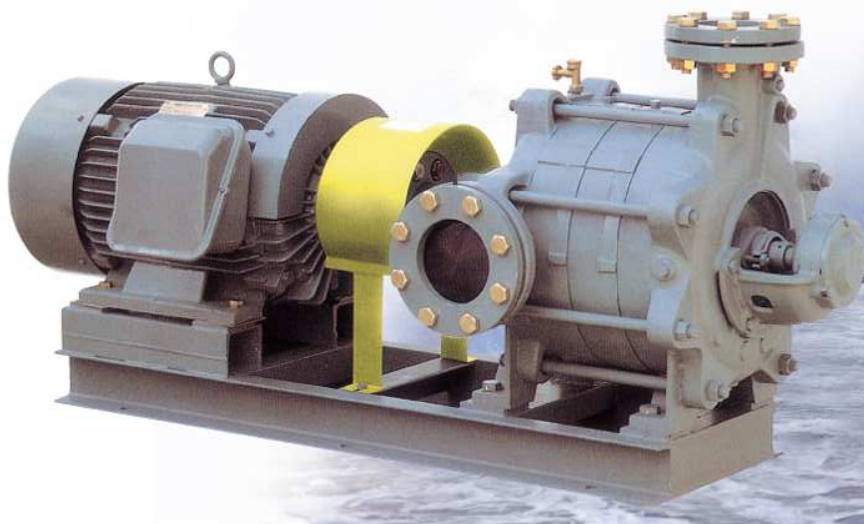
수평 다단 터빈 펌프

■ 용도(Application)

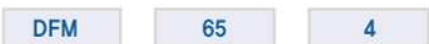
- 소화설비 및 건축 설비용
- 보일러 급수용
- 공업용수용
- 가압장치용

■ 특징(Features)

- 소형 경량의 다단 터빈 고압 원심펌프로써 간단하고 독특한 설계와 우수한 제조기술로 높은 효율을 낼 수 있습니다.
- 축추력을 평행시켜 고속회전에서도 안전하며, 고성능을 발휘할 수 있도록 설계하였습니다.
- 정적 동적으로 균형잡힌 설계 및 가공으로 저소음, 저진동을 실현하였습니다.
- 사양 선정이 용이하도록 표준 및 시리즈화(Series)되어 있습니다.
- 부품의 호환성과 예비품 조달이 용이합니다.



■ 호칭(Model Designation)



- 펌프 모델명
- 토출구경(mm)
- 단순(회전차순)

■ 표준 부속품(Accessories)

- 베드 1
- 카플링(펌프 및 모터) 1
- 카플링 카바 1

■ 표준사양(Standard Specification)

- 취급액 : 청수(pH : 5.8 ~ 8.6) 0 ~ 90℃
- 흡상전양정 : 액온 20℃ 기준
- 토출구경 : Ø40 ~ 125Ø
- 최대흡입압력 : -5m 이내
- 최대흡입압력 : 10kgf/cm²
- 구조**
- 케이싱 : Radial 분할 및 Foot 지지 Type
- 회전차 : 클로즈 Type
- 축봉 : 그랜드 패킹
- 베어링 : 볼 베어링(그리스 윤활)
- 플랜지**
- 흡입 : KS B 1511 10K, RF, SIDE
- 토출 : KS B 1511 20K, RF, TOP
- 회전방향 : CW(구동기측에서 펌프를 바라보았을 때)
- 재질**
- 흡입, 토출케이싱 : GC200
- 회전차 : GC200
- 중간케이싱 : GC200
- 축 : SM45C
- 모터**
- 상 : 삼상
- 전압 : 220 / 380V : 10HP 이하
- : 380V : 15HP 이상
- 형식 : TE

양흡입 볼류트 펌프

설계 및 구조적 특징

■ 고효율 설계

- 유체의 흐름손실을 줄인 고효율의 임펠러를 사용하였습니다.
- 제품의 표준화 설계로 단일품목으로 다양한 사용영역을 지니고 있습니다.
- 임펠러 내의 물의 흐름이 용이하도록 설계된 3차원 임펠러를 사용하였습니다.
- Shaft sleeve가 장착되어 있어 Shaft의 수명이 깁니다.

■ 우수한 성능

- 넓은 사용영역에서 효율이 좋습니다.
- 수력학적 설계로 흡입양정이 높습니다.

■ 간편한 유지 보수

- Casing이 수평분할 구조이므로 점검 및 보수가 편리합니다.
- 수력학적 압력 평형 구조설계로 점점 주기가 깁니다.
- KS규격의 외형치수에 준한 설계로 제품 호환성이 좋습니다.

■ SVC는 언제나 우선입니다.



모델명 부여 기준

- 예) DSD - 20 15 D(H/L)
- ① 펌프형식(Double Suction Volute Pump)
 - ② 흡입구 호칭경(20:200mm)
 - ③ 토출구 호칭경(15:150mm)
 - ④ 임펠러 외경 호칭
 - ⑤ 양정 구분(해당품) H : 고양정 / L : 저양정

적용기준

취급액(0 ~ 80°C의 청수, pH6-8)

고온 또는 청수가 아닌 액을 취급할 경우에는 이송액의 특성(온도, 점도 비중 고형물의 유·무) 및 사용조건에 따라 내마모성, 내식성이 변화할 수가 있으므로 반드시 당사 영업 또는 공장으로 문의바랍니다.

구조

- 축 밀봉장치 : Gland packing / Mechanical Seal(Optional)
- BEARING윤활 : Grease윤활 / Oil Batt(Optional)
- 플랜지 규격 : 10kg/cm²
- Casing수평 분할 구조

다단펌프



웨스코 콤프

■ 용도(Application)

- 보일러 급수용
- 공해방지장치 및 압력장치
- 소화전 보조용 ● 유류 이송용
- 일반급수 및 산업용
- 가압용
- 스프링클러 보조용

■ 구조(Construction)

- HWE형 웨스코 펌프는 흡입과 토출이 일체형으로 되어있고 케이싱, 케이싱바가, 브라켓, 회전차 및 주축으로 구성되어 있습니다.
- 구조가 간단하고 배관 및 모터를 분해하지 않고 펌프내부를 점검할 수 있으며 유지관리가 용이합니다.

■ 특징(Features)

- 다수의 깃으로 설계된 Turbin 회전차는 90℃에서 1M까지 흡상이 가능하므로 보일러 급수용으로 적합합니다.
- 원심형에 비해 소형, 고양정 펌프로서 설치가 용이하며 타 펌프에 비해 운전범위가 넓고 내구성이 탁월합니다.
- 마모부품(주축, 베어링, 패킹 및 카플링 등)의 표준화(기종별로 동일)로 호환성이 있으므로 펌프의 유지보수가 용이합니다.
- 일반 볼류트형 펌프에 비해 정밀하게 제작되므로 소유량 고양정에 적합합니다.



■ 호칭(Model Designation)

DWE	40	B
펌프 모델명	토출구경(mm)	전동기 동력표시

■ 표준사양(Standard Specification)

토출량	: 1~13m ³ /Hr[20~225ℓ /min]
전양정	: 180m
최대 허용흡입압력	: 3.5kgf/cm ²
회전수	: 1750rpm
회전방향	: CW(구조기측에서 펌프를 바라보았을때)
취급액질	: 청수(ph : 5.8~8.6)
온도	: 0~90℃
구조	
회전차	: 터빈용
축봉	: 그랜드 패킹
베어링	: 볼 베어링
후렌지	
RATING	: KS 10kgf/cm ²
FACING	: FF
LOCATION	: 흡입-Side, 토출-Top
재료	
케이싱	: GC200
회전차	: HBSc3
축	: SM45C
기타	
상	: 3상
전압	: 3~10HP : 220/380
	: 15HP : 380V
형식	: TE

■ 표준 부속품(Accessories)

- 펌프 : 흡, 토출 스트레너 1식
- 베드 : 절곡형 구조물 1식
- 카플링 : 펌프 및 모터 1식
: 커플링 카바 1식

PRODUCTS www.daesan-enc.co.kr

편흡입 볼류트 펌프

■ 용도(Application)

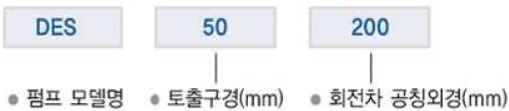
- 냉온수 순환용
- 공업용수용
- 토목공사용
- 농업관개용
- 배수용
- 건물용

■ 특징(Features)

- 당사의 표준 펌프인 DES형 펌프는 한국산업규격(KS B 7501)에 의하여 용량 및 치수가 표준화되어 있습니다.
- 고객의 어떠한 사양에서도 경제적인 펌프를 선택할 수 있습니다.
- 흡입, 토출 배관을 분리하지 않고 분해, 점검이 가능한 Back-Pull-Out구조를 채용하였습니다.
- 수평흡입, 수직토출 단단 원심펌프로서 크게 볼류트 케이싱과, 회전차 및 베어링 하우징으로 구성됩니다.
- GT(Group Technology)기법을 도입하여 부품의 호환성(Interchange Ability)을 극대화시킨 구조입니다.



■ 호칭(Model Designation)



■ 표준 부속품(Accessories)

- 베드 : 1
- 카플링(펌프 및 모터) : 1
- 카플링 카바 : 1

■ 표준사양(Standard Specification)

- | | |
|------------|-------------------------|
| 취급액 | : 청수(pH : 5.8~8.6)0~90℃ |
| 흡상전양정 | : (액온 20℃기준) |
| 토출구경 | : Ø32 ~ Ø65 : -6m 이내 |
| | : Ø80 ~ Ø150 : -5m 이내 |
| 표준 허용 압입압력 | : 4kgf/cm ² |
| 구조 | |
| 회전차 | : 클로즈 Type |
| 축봉 | : 그랜드 패킹 |
| 베어링 | : 볼 베어링 |
| 플랜지 | : KS B 1511 10K, RF |
| 회전방향 | : CW(구조기측에서 펌프를 바라보았을때) |
| 재질 | |
| 케이싱 | : GC200 |
| 회전차 | : GC200 |
| 축 | : SM45C |
| 모타 | |
| 상 | : 삼상 |
| 전압 | : 220/380V : 10HP 이하 |
| | : 380V : 15HP이상 |
| 형식 | : TE |



다단펌프

인라인 펌프

■ 용도(Application)

- 빌딩 난방 시스템의 순환용
- 공조 시스템 순환용
- 냉동 시스템의 액체 이송 및 가압용
- 급수 시스템의 액체 이송 및 가압용
- 건축 설비용 및 농업용의 액체 이송
- 산업 설비 시스템의 액체 순환, 이송 및 가압용

■ 특징(Features)

- IEC국제 규격을 만족하는 표준형 고효율 전동기를 채용하였습니다.
- 배관으로부터 펌프 케이싱의 분리 없이도 회전차 및 기계적 씬(Mechanical Seal)의 교체가 가능합니다.
- 모든 인라인 펌프는 베이스 플레이트를 이용하여 지상설치도 가능합니다.
- 컴팩트한 구조로 설치공간이 적고 가벼우며, 수년간의 작동에도 동일한 성능과 신뢰성을 보장합니다.
- 펌프와 모터를 분할구조로 설계하여 부품의 분해 및 조립이 용이합니다.
- 축봉장치는 펌프 내부의 유체에 의해 윤활되며 고온, 고압에 운전이 가능한 기계적 씬(Mechanica Seal)을 장착하였습니다.



■ 호칭(Model Designation)



■ 표준 부속품(Accessories)

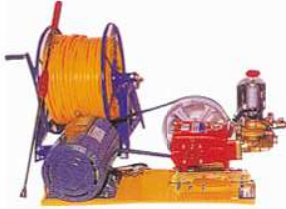
- 베드 : 1
- 카플링(펌프 및 모터) : 1
- 카플링 카바 : 1

■ 표준 사양(Standard Specification)

취급액	: 청수(pH : 5.8~8.6)0~140℃
흡상전양정	: (액온 20℃기준)
토출구경	: Ø32 ~ Ø65 : -6m 이내
	: Ø80 ~ Ø150 : -5m 이내
최대 허용 압입압력	: 16bar, 25bar
구조	
회전차	: 클로즈 Type
축봉	: 기계적 씬(SiC/Carbon)
축	: 펌프 및 모터 축 분할
회전방향	: CW(구조기측에서 펌프를 바라보았을때)
흡, 토출 플랜지	: KS B 1511 16K, RF
재질	
케이싱	: GC250
회전차	: GC200/BC6
축	: STS304
모타대	: GC250
모타	
상	: 삼상
전압	: 220/380V : 10HP 이하
	: 380V : 15HP이상
형식	: 전폐형, 절연등급 F

PRODUCTS www.daesan-enc.co.kr

고압분무기



CM-M1



CM-E1



CM-M2



CM-M3

기종	CM-M1		CM-E1		CM-M2		CM-M3	
펌프압력	40	70	40	70	40	70	40	70
모타(HP)	모타2	모타3	엔진3.3	엔진5.5	모타2	모타3	엔진5.5	엔진5.5
호스(m/m)	8×100mm	13×10mm	8×100mm	13×10mm	8×100mm	13×10mm	8×100mm	13×10mm
형식	고정형		고정형		이동형		이동형	

콤팩터



콤팩터



MVC-F60R



MVC-72



MVH-200DA

사양	기종	MVC-F60R	MVC-72	MVH-150GH	MVH-200DA
엔진		Robin EY20D 5.0PS	Robin EY20D 5.0PS	Honda GX2000 6.5Ps	Robin EY30D 6.5PS,디젤
총격판크기(mm)		W350×L510	W420×L510	W435×L700	W500×L700
진동수(V.P.M)		5600	5600	5400	5200
최대 주행속도		25m/min	25m/min	25m/min	23m/min
원심력(kgf)		1030	1100	2750	3200
중량(kg)		66	70	150	201

건설장비



진동로라



DS-600DS



DS-700DS

항목	모델	MRH-600DS	MRH-700DS	MRZ-40A
중량(kg)		640	730	3655
드럼크기(DIA×W)mm		355×650	460×650	560×1300
원심력(kgf)		1100	2400	2500
진동수(V.P.M)		3300	3300	3300
주행속도(km/h)		0-3	0-3	0-13.5
물탱크용량(L)		40	40	300
엔진		Yanmar NFAD6-KMK	Yanmar NFAD6-KMK	Isuzu 4LBI
출력		6.5 PS	7.8 PS	30 PS



DS-60(ST)



DS-50(ST)

모델	HV60(ST)	HV50(ST)
총중량(kg)	620(640)	540(560)
기진력(kg)	1,200	1,000
진동수(vpm)	3,300	3,300
주행속도(km/h)	0 ~ 3.5	0 ~ 3.5
등판능력(도)	25	25
전장 A (mm)	2,400	2,400
전폭 B (mm)	680	640
전고 C (mm)	1,170	1,170
축판거리 D (mm)	520	520
다짐폭 E (mm)	635	595
바퀴치수 F×E(mm)	355 × 635	355 × 595
회전반경 G (mm)	210	210
축면높이 H (mm)	22.5	22.5
정격출력(PS/rpm)	5.0 / 2,500(5.5 / 2,500)	5.0 / 2,500(5.5 / 2,500)
시동방법	크랭크핸들스타트식(Electric type)	크랭크핸들스타트식(Electric type)
연료 탱크용량(L)	4.7	4.7
연료 탱크용량(L)	30	30

PRODUCTS www.daesan-enc.co.kr



컨트롤 패널

프레임과 결합되는 호스릴(주문시)

몸체를 지지하는 강철 프레임

대용량 탱크

플라스틱 커버

견 보관대

2개의 렌스보관대

전선보관과 세제통 설치용 바스켓

바퀴잠금 브레이크

구동이 쉬운 고무 타이어로 된 대형 바퀴

단상 기본 모델 K-135

■ 기본특징

- 7.5M전원케이블
- 필터가 달린 0.8M 세정흡입용 호스
- 간편한 압력조절
- 고압, 저압 분사용 렌스
- 샘플 세제 흡입, 분사
- 긴수명
- 회전노즐
- 통합된 바퀴축
- 플라스틱 펌프 헤드
- 견과렌스
- 세제 인젝터 및 필터

■ 기계사양

	Kranzle 135
작동압력	10-135bar
최대압력	150bar
물토출량	1400rpm/1l /min
물흡입 허용 최고온도	70°C
최대 물흡입 높이	2.5m
고압호스길이	10m
전원	220V 14A 60Hz
소비전력시작	P1-3.3kw
정상작동	P2-2.4kw
무게	32kg
규격(손잡이포함)	350x330x900mm
Order No.	41201

고압 세척기

온수 고압 세척기 TH시리즈(독일Kranzle)

■ 기본특징

- 10M 고압호스
- 연료 순환장치
- 간편한 온도 조절
- 35리터 연료탱크
- Delayed total stop
- 과부하 방지를 위한 4단 안전장치
- 5M 전선
- 간편한 압력 조절
- 외부 부착형 세제통
- 수직형 보일러 장치
- 손으로 간단히 직, 분사조절

■ 기계사양

	Them 630	Them 635	Them 890	Them 895
작동압력	30-130bar	30-130bar	30-190bar	30-195bar
최대압력	145bar	150bar	205bar	220bar
물토출량	350-630l /h	350-630l /h	430-890l /h	430-895l /h
온수온도	30-90°C	30-90°C	30-90°C	30-90°C
보일러 온도	max. 150°C	max. 150°C	max. 150°C	max. 150°C
고압호스	10m	10m	10m	10m
연료소비량	3.5kg/h	3.5kg/h	5.9kg/h	5.9kg/h
전원	220V 14.5A 50HZ	220V 14.5A 50HZ	220V 12.5A 50HZ	380V 12.5A 50HZ
소비전력 시작	P1-3.1KW	P1-3.1KW	P1-7.5KW	P1-7.5KW
정상작동	P2-2.3KW	P2-2.3KW	P2-4.6KW	P2-4.8KW
무게	200kg	200kg	220kg	220kg
규격(휠없이)	800x1200x1050mm	800x1200x1050mm	800x1200x1050mm	800x1200x1050mm
Order No.	41354	41350	41356	41352
Order No. with winder	413541	413501	413561	413521



분사건

견인손잡이

회전노즐 거치대

견인손잡이

세제흡입용 호스

브라스 펌프 헤드

압력조절밸브

스텐레스 압력계이지

10M 고압호스

견, 렌스 장치대

과부하 차단 및 ON/OFF 스위치

렌스 보관대

일체형 바퀴 거치길(계단에서도 용이)

엔진 고압 세척기(독일Kranzle)



Profi-jet B13-150



Profi-jet B13-150F



Profi-jet B16-220



Profi-jet B16-250

Type		작동압력	물토출량	엔진	Order Nr.
B 13-150	바퀴없이	150 bar	13l /min	5.5Ps-4.0kW Petrol Honda	41170
B 16-220	바퀴, 엔진 회전수 자동 감소장치, 20미터 고압호스	220 bar	16l /min	11Ps-8.0kW Petrol Honda	411733
B 16-250	바퀴, 엔진 회전수 자동 감소장치, 20미터 고압호스	250 bar	16l /min	13Ps-9.50kW Petrol Honda	41186+412592

건설장비



엔진양수기



대형엔진양수기 6" 8" 10"

- 토출량 : 3.5m³/min
- 흡입양정 : 10M
- 토출양정 : 35M
- 엔진 RPM : 1000~1200
- 엔진기종 : D4BB, 봉고
- 연료 : Diesel



WP40XT



디젤엔진양수기



HONDA



KAWASAKI



후렉시블펌프



YAMAHA

기종	DS20d1	DS30c1	DS40X
토출구경	2"-50m/m	3"-80m/m	4"-100m/m
엔진형식	Honda G150	Honda G200	Honda G270
엔진출력(HP)	3.8	5.5	9.0
분당토출량	600ℓ /min	1100ℓ /min	1800ℓ /min
흡·압상고	8m/32m	8m/28m	8m/28m
무게(KG)	23	28	48



대산ENC

서울시 금천구 시흥3동 984번지(시흥유통 29동 108호)

Tel: **(02)2068-6693~4** Fax:(02)803-0248

E-mail: desanenc@naver.com/daesanenc@paran.com

<http://www.daesan-enc.co.kr>

외관 및 규격은 제품성능 개선을 위해 예고없이 변경될수 있습니다.